

เครื่องยนต์รุ่นใหม่



เครื่องยนต์ 3.3L New Gen CR	
ประเภท	เครื่องยนต์ดีเซลคอมมอนเรล
จำนวนกระบอกสูบ	4 สูบเรียงแถว
ความกว้างกระบอกสูบ/ระยะชัก (มม.)	100 มม. x 105 มม.
ความจุ (ซีซี)	3,300 ซีซี
แรงม้าสูงสุด	155 แรงม้า ที่ 2,600 รอบต่อนาที
แรงบิดสูงสุด (นิวตันเมตร)	450 นิวตันเมตร ที่ 1400 - 2,200 รอบต่อนาที
มาตรฐานไอเสีย	Euro IV

สวิตช์ FE - มีให้เลือกใช้ถึงสองโหมดเพื่อประหยัดเชื้อเพลิงได้ดีขึ้นและเพื่อประสิทธิภาพสูงสุดของยานพาหนะ

โหมดพาวเวอร์ - ปรับให้เหมาะสำหรับการบรรทุกหนักและพื้นที่ทางชันเพื่อตอบสนองความต้องการพลังงานที่เพิ่มขึ้น

โหมดประหยัดพลังงาน (ECO Mode) - ปรับให้เหมาะสำหรับการรับน้ำหนักสูงสุดหรือในสภาวะที่ไม่มีน้ำหนัก



Ultra T.9 ด้วย Ultra Walkthrough Cabin รุ่นใหม่ที่ออกแบบมาสำหรับการขนส่งในเมืองและระยะทางสั้นถึงยาว พร้อมเครื่องยนต์ TATA 3.3L NG CR Euro-4 ที่มีพลังที่เพิ่มขึ้นถึง 155 แรงม้า และแรงบิด 450 นิวตันเมตร ที่เชื่อมต่อกับเกียร์ความเร็ว 6 ระดับที่มีคุณสมบัติ Overdrive เพื่อประสิทธิภาพที่ดีที่สุดและประหยัดน้ำมันแต่ในตอนที่ใช้งานเร็วสูง

Ultra T.9 มีน้ำหนักบรรทุกที่ 8,990 กก. และมีลักษณะที่งดงาม ห้องคนขับหลักที่ไม่น้ำหนัก

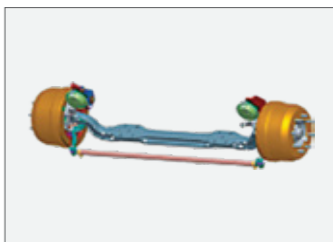
การทดสอบการชน เมาะนั่งคนขับที่สามารถปรับได้ 4 ทิศทางพร้อมพนักพิงที่ระงับการสั่นอย่างลวดดี พวงมาลัยพาวเวอร์ระบบบังคับเลี้ยวและปรับความเร็วคันเกียร์ติดเดชบอร์ดเพิ่มความสบายขณะขับขี่

สมรรถนะที่สูงของรถ ระยะทางเชื้อเพลิงที่ดีที่สุดและประสิทธิภาพในการใช้งาน ทำให้มีการให้บริการประยุกต์ใช้อื่นๆหลากหลายและนิยามอุตสาหกรรมขนส่งขึ้นมาใหม่



คลัตช์

- เส้นผ่านศูนย์กลางแผ่นคลัตช์ 330 มม.
- บูสเตอร์คลัตช์แบบนิวแมติกเพื่อลดแรงการเหยียบคันเร่ง
- วัสดุแบบออร์แกนิกสำหรับถ่ายโอนแรงบิดที่ราบรื่น



เพลาน้ำ ความทนทานสูง

- เพลาน้ำที่ทนทานด้วยอายุการใช้งานที่สูงกว่าและ TCD ที่ดีที่สุดในรุ่น

การใช้งานด้วยกุญแจดอกเดียว

- เพื่อความสะดวกสบายของผู้ขับ



เทลเมติกส์

- การบริหารจัดการยานพาหนะ ระบบกลุ่มยานพาหนะ



จุดเด่นคุณสมบัติ

กระจกหน้าสำหรับการมองเห็นข้างหน้าและ ORVM มุมกว้าง

กระจกนํ้ารถยนต์ มุมมองแบบพาโนรามา

กันชนดีไซน์แผ่นโลหะ 3 ชั้น

ชั้นบันไดสำหรับการทำความสะอาดกระจกนํ้ารถ



ห้องโดยสารระดับโลกแสนสะดวกสบาย



ความเป็นโมดูลาร์ ความแข็งแรง และความทนทานสูง



เส้นโค้งแรงบิดต่อเนื่องที่ดีที่สุดในกลุ่มเดียวกัน



ประหยัดเชื้อเพลิงดีที่สุดในรุ่นในการประยุกต์ใช้ส่วนใหญ่และภูมิประเทศ



การบำรุงรักษาที่ง่ายและความสะดวกในการใช้บริการ



ตัวเลือกเทลเมติกส์สำหรับผู้ควบคุมยานพาหนะ

ประยุกต์ใช้ได้หลากหลาย



พัสดุและการจัดส่ง



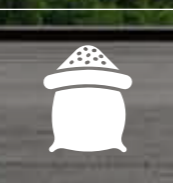
ส่วนประกอบทางอุตสาหกรรม



FMCG



ส่วนประกอบรถยนต์



สินค้าเกษตร



ท่าอุตสาหกรรม



เครื่องใช้ขนาดใหญ่ในครัวเรือน



เครื่องดื่ม

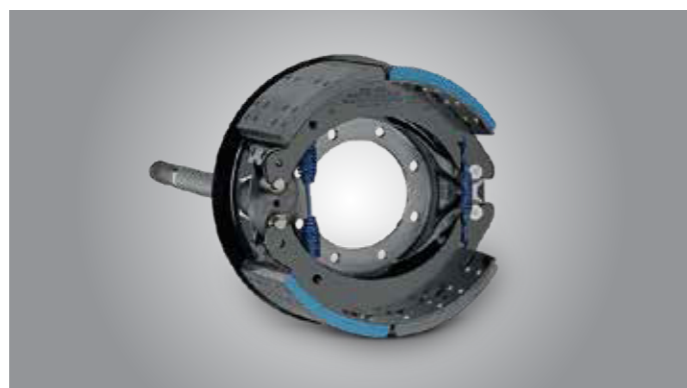


เพลาล้อหลัง

- เพลาล้อหลังประเภทบับไบจ (RA 1055)
- เชื่อมต่อได้และทนทาน
- ความสะดวกในการบำรุงรักษาและการซ่อมแซม

FULL AIR BRAKE S-CAM

- ความสามารถในการหยุดที่ดีขึ้นและปลอดภัยยิ่งขึ้น
- ประสิทธิภาพการเบรกที่สูงขึ้น
- มาพร้อมระบบป้องกันล้อล็อก



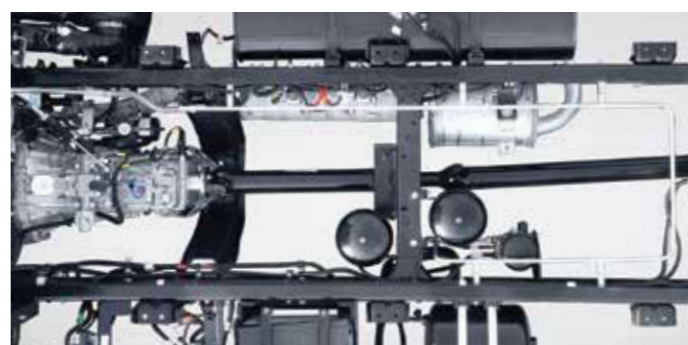
คลัสเตอร์อิเล็กทรอนิกส์แบบหลายหน้าจอรุ่นใหม่

- สัญญาณไฟเตือนเปลี่ยนเกียร์
- แสดงสัญญาณเตือนระยะทางการเดินทางและระยะทางปัจจุบัน เชื้อเพลิง น้ำในเชื้อเพลิง ความดันอากาศต่ำ รอบต่อนาที ความเร็ว เบรก เพิ่มขีดนิรภัย อุณหภูมิ การประหยัด เวลา เกียร์ว่าง และอื่นๆ
- สวิตช์พาวเวอร์และประหยัดพลังงาน



พวงมาลัยพาวเวอร์ระบบบังคับเลี้ยวและปรับความเร็ว

- พวงมาลัยพาวเวอร์ที่มีลักษณะที่ลงตัว มีความเสถียรที่ความเร็วสูง
- ระบบบังคับเลี้ยวปรับความเร็วที่เหมาะสมกับผู้ขับ
- พวงมาลัยพาวเวอร์



แอสซี

- แอสซีที่แข็งแรงพร้อมการออกแบบแบบสลักเกลียวเพื่อเพิ่มความเป็นโมดูลาร์
- การติดตั้งแบบบิดสูงและความแข็งแรงด้านข้าง
- การขับเคลื่อนและการควบคุมที่ดีที่สุดในรุ่นพร้อมบาร์ป้องกันก้นการหมุนด้านหน้า

เกียร์ระบุเกียร์ GBS-550 6F+1R พร้อมซีพีทีเคบี

- ตัวเรือนคลัตช์แบบสมบูรณ์พร้อมเกียร์ระบุเกียร์
- เกียร์แบบซินโครเมชทั้งหมด
- เปลี่ยนเกียร์ง่ายขึ้น

